

Hingstelisten 2025



Avlsforeningen Den Jydske Hest

Avlsforeningen Den Jydske Hest

Formand:

Helle Dalsgaard, Nymarken 18, Ullits, 9640 Farsø 30 99 48 52

Næstformand:

Jørgen Elkjær, Nibevej 35, Sørup, 9530 Støvring 51 74 12 14

Sekretær:

Henrik Jessen, Lillebjergvej 1A, 6534 Agerskov 61 36 60 60

Kasserer:

Søren Bull, Røddingvej 19, 7480 Vildbjerg 30 49 28 36

Årsberetning:

Helle H. Thomsen, Kræmmervejen 26, Velle, 8860 Ulstrup 26 57 15 71

Facebook:

Anna Thomsen, Rishøjvej 1H, 3200 Helsingør 22 40 91 25

Hjemmeside:

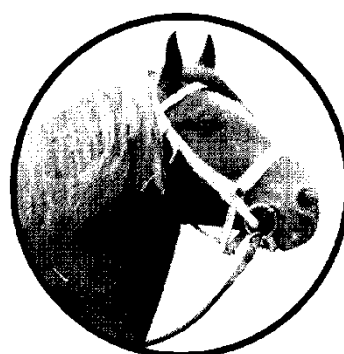
Julie Nymark, Vesterbyvej 1, 5900 Rudkøbing 40 81 17 53

SEGES | Heste

Agro Food Park 15, Skejby, 8200 Aarhus N. 87 40 50 00

Avlsforeningen Den Jydske Hest anviser avlsdyr til salg.
Henvendelse til bestyrelsen.

Hjemmeside: www.denjydskehest.dk



ADONIS

Født d. 09032020

Køn: Hingst

Født hosHelle Dalsgaard
Nymarken 18, Ullits
9640 Farsø**Stb.nr.: JYH 2777****Reg.nr.: 208333202044155****Registreret hos**Helle Dalsgaard
Nymarken 18, Ullits
9640 Farsø**Signalement: rød**Hoved: stjerneblis, meleret snip, hvirvel
central
chip v.s.hals 20821000735271.

F: MAX EJYH 2735 DK Jydsk 8P 98988 78 78 8	FF: KRONOS EJYH 2668 DK Jydsk FM: MEDINA EJY 20938 DK Jydsk	FFF: HERKULES EJYH 2585 DK Jydsk
		FFM: HANNEVANGS MOLLY EJY 20492 DK Jydsk
M: CAROLINE MATHILDE EJY 20982 DK Jydsk 10P 10109108 89 99 10	MF: FREDERIK MORSØ EJYH 2666 DK Jydsk MM: ALBERTHA EJY 20327 DK Jydsk	FMF: MOSEGAARDENS LUKAS EJYH 2658 DK Jydsk
		FMM: JÆGERGÅRDENS MILLE EJY 20770 DK Jydsk
		MFF: ASBJØRN EJYH 2612 DK Jydsk
		MFM: EMMA MORSØ EJY 20607 DK Jydsk
		MMF: * SØBO HANNIBAL EJY 2378 DK Jydsk
		MMM: FILIPPA EJY 20162 DK Jydsk

Kåret den: 04-03-23
Sted: Ålestrup
Resultat: 9P
Placering: Nr 4 af 10
Stangmål: 160
Båndmål: 170
Gjordmål: 204
Pibemål: 28

Beskrivelse:

Stor, betydelig hingst af særdeles god type.
Typisk hoved. Passende lang, velformet hals.
Særdeles god dybde og bredde. Stærk, muskuløs overlinje. Velformet kryds.
Lemmerne passende føre og rene, men indfodet og sabelben for. Rene haser. Rigelig, men fin behåring. Bevægelsen jordvindende og taktfast i skridt. Energisk, men svingende for og mere undergreb kunne ønskes i trav.
Tildelt sølvmedalje. Lydighedstest for slæde bestået med 110 af 140 mulige point.

Størrelse: 10
Type: 9
Hoved og hals: 9
Dybde og bredde: 9
Overlinie og bagpart: 9
Forlemmer: 7
Baglemmer: 8
Skridt: 9
Trav: 7
Helhed: 9

Pris for bedækning: 3000 kr. + attest + moms
Foderpenge pr. dag
Følhopper: 40 kr.
Goldhopper: 35 kr.
Hopper opstaldes på ejers ansvar.
Der forbeholdes ret til dyrlægebehandling, hvis det skønnes nødvendigt, mod særskilt fakturering.
Hingsten står til rådighed i perioden 1. april til 1. juli 2025.
Rabat ved flere hopper fra samme ejer

Ejer:

Helle Dalsgaard
Nymarken 18, Ullits
9640 Farsø
Tlf.: 30 99 48 52 / 30 38 92 16



BANGS TVEBAK

Født d. 26032020

Køn: Hingst

Født hosGustav Marinus Bang
Albækskovvej 10, Mølholt
9300 Sæby**Stb.nr.: JYH 2789****Reg.nr.: 208333202044188****Registreret hos**Hans Erik Bang-Nielsen
Albækskovvej 10, Mølholt
9300 Sæby**Signalement: sort**Hoved: stjerne, snip, hvirvel på midtlinje over øjenniveau, hvirvel på midtlinje under øjenniveau
chip v.s.hals 208210000714314.

F: MOSEGAARDENS JONATHAN JYH 2746 DK Jydsk 8P 88887 87 88 8	FF: UFFE EJYH 2717 DK Jydsk	FFF: LEO EJYH 2678 DK Jydsk
	FM: MOSEGAARDENS JOSEFINE EJY 20881 DK Jydsk	FFM: FREJA EJY 20721 DK Jydsk
M: VIRKELYST'S SOFIE HJY 21097 DK Jydsk 8P 108888 78 77 8	MF: LESTER EJYH 2689 DK Jydsk	FMF: * JACKPOT EJYH 2483 DK Jydsk
		FMM: MISSE EJY 20234 DK Jydsk
	MM: VIRKELYST'S FIE EJY 20949 DK Jydsk	MFF: LABAN EJYH 2647 DK Jydsk
		MMF: LOUISE EJY 20352 DK Jydsk
		MMM: FREDERIK III EJYH 2644 DK Jydsk
		MMM: BAKKELY'S NADJA EJY 20662 DK Jydsk

Kåret den: 04-03-23
Sted: Ålestrup
Resultat: 7P
Placering: Nr 16 af 20
Stangmål: 153
Båndmål: 165
Gjordmål: 194
Pibemål: 29

Beskrivelse:

Kun middelstor hingst af ret god type. Typisk hoved. Lidt kort, lavt ansat hals. Middel dybde og bredde. Ret stærk overlinje. Lidt kort, hældende kryds, mere muskulatur kunne ønskes. Lemmerne føre. Lidt korte piber for, indfodet højre for. Lidt bløde koder og lidt vinklede bag. Rene haser. Lidt stejle baghove. Rigelig, lidt grov behåring. Bevægelsen energisk med god skridtlængde, men snæver i skridt. Energisk, men knap regelmæssig nok og lidt snæver bag i trav. Lydighedstest for slæde aflagt, men ej bestået.

Størrelse: 8
Type: 7
Hoved og hals: 7
Dybde og bredde: 7
Overlinie og bagpart: 7
Forlemmer: 7
Baglemmer: 7
Skridt: 8
Trav: 7
Helhed: 7

Pris for bedækning: 2000 kr. + attest + moms
Foderpenge pr. dag
Følhopper: 40 kr.
Goldhopper: 40 kr.

Hopper opstaldes på ejers ansvar (løsdrift).
Der forbeholdes ret til dyrlægebehandling, hvis det skønnes nødvendigt, mod særskilt fakturering.

Ejer:

Hans Erik Bang-Nielsen
Albækskovvej 10, Mølholt
9300 Sæby
Tlf.: 22 98 98 06



BIRDIE

Født d. 06032020

Køn: Hingst

Født hosHelle Dalsgaard
Nymarken 18, Ullits
9640 Farsø**Stb.nr.: JYH 2781****Reg.nr.: 208333202044156****Registreret hos**Helle Dalsgaard
Nymarken 18, Ullits
9640 Farsø**Signalement:** lys rødHoved: stjerne, kødfarvet plet på underlæbe,
hvirvel central
chip v.s.hals 20821000735546.

F: MOSEGAARDENS GOLF EJYH 2751 DK Jydsk 8P 88887 87 78 8	FF: BØLLE EJYH 2635 DK Jydsk	FFF: * ANKER EJYH 2590 DK Jydsk
	FM: VIRKELYST'S MALOU EJY 20884 DK Jydsk	FFM: SMILLA EJY 20471 DK Jydsk
M: CLEOPATRA EJY 21044 DK Jydsk 10P 10108108 89 89 10	MF: FREDERIK MORSØ EJYH 2666 DK Jydsk	FMF: AULUM ZEUS EJYH 2588 DK Jydsk
	MM: ALBERTHA EJY 20327 DK Jydsk	FMM: TILDE EJY 20604 DK Jydsk
		MFF: ASBJØRN EJYH 2612 DK Jydsk
		MFM: EMMA MORSØ EJY 20607 DK Jydsk
		MMF: * SØBO HANNIBAL EJY 2378 DK Jydsk
		MMM: FILIPPA EJY 20162 DK Jydsk

Kåret den: 04-03-23
Sted: Ålestrup
Resultat: 8P
Placering: Nr 8 af 20
Stangmål: 157
Båndmål: 167
Gjordmål: 200
Pibemål: 27

Beskrivelse:

Passende stor, velrejst hingst af særdeles god type. Kønt, typisk hoved. Middellang, velrejst, velansat hals. Passende dybde og bredde. Lidt vigende overlinje. Middellangt, lidt toppet kryds. Lemmerne passende føre og velstillede. Lidt rigelig, men fin behåring. Bevægelsen lidt kort, snæver for, lidt stram bag i skridt. God, lidt mere undergreb kunne ønskes i trav. Lydighedstest for slæde bestået med 112 af 140 mulige point.

Størrelse: 9
Type: 9
Hoved og hals: 9
Dybde og bredde: 8
Overlinje og bagpart: 8
Forlemmer: 8
Baglemmer: 8
Skridt: 7
Trav: 8
Helhed: 8

Pris for bedækning: 3000 kr. + attest + moms

Foderpenge pr. dag

Følhopper: 40 kr.

Goldhopper: 35 kr.

Hopper opstaldes på ejers ansvar.

Der forbeholdes ret til dyrlægebehandling, hvis det skønnes nødvendigt, mod særskilt fakturering

Hingsten står til rådighed i perioden

1. april til 1. juli 2025.

Rabat ved flere hopper fra samme ejer

Ejer:**Helle Dalsgaard****Nymarken 18, Ullits****9640 Farsø****Tlf.: 30 99 48 52 / 30 38 92 16**

Egenskab		A-1	B-2	C-3	D-4	E-5	F-6	G-7	Afvigelse	Grad
Størrelse	Stor		x						Lille	
	God foderstand			x					Dårlig foderstand	
Type/rammer	Racepræg/type	x							Afvigende	
	Retangulær				x				Kvadratisk	
	Højttillet			x					Lavstammet	
	Harmonisk		x						Uharmonisk	
	Meget kønspræg		x						Savner kønspræg	
Hoved/hals	Lille hoved					x			Stort og grov hoved	
	Udtrykfuld	x							Savner udtryk	
	Lang hals					x			Kort hals	
	Kraftig hals				x				Tynd hals	
	Højtansat hals				x				Lavansat hals	
Dybde/bredde	Dybt bryst			x					Let bryst	
	Dyb lyske			x					Let lyske	
	Bred bringe			x					Smal bringe	
	God krydsbredde		x						Smal krydsbredde	
	Overlinie/bagpart	Lang overlinie				x				Kort overlinie
Stærk overlinie					x				Vigende overlinie	Stram lænd
Muskuløs overlinie			x						Muskelfattig overlinie	
Langt kryds					x				Kort kryds	Toppet kryds x
Hældende kryds				x					Fladt kryds	Højtansat/lavtansat hale
Muskuløst kryds			x						Muskelfattigt kryds	
Muskuløse underlår			x						Muskelfattige underlår	
Forlemmer		Velmarkerede led		x						Umærkede led
	Gode armstykker		x						Muskelfattige armstykker	
	Lange piber			x					Korte piber	Parallele forskudte
	Løse forknæ				x				Sabelbenet	
	Bløde koder				x				Rette/steje koder	
	Lange koder			x					Korte koder	
	Store hove				x				Små hove	Lave dragter
	Flade hove			x					Steje hove	Steje dragtvægge
	Velformede hove		x						Indsnævrede hove	
	God hornkvalitet		x						Dårlig hornkvalitet	
	Indtået/indfodet				x				Udtået/fransk	
Baglemmer	Velmarkerede led		x						Umærkede led	
	For vinkede haser			x					Rette haser	Galle
	Lange piber		x						Korte piber	
	Bløde koder				x				Rette koder	
	Lange koder			x					Korte koder	
	Store hove				x				Små hove	Lave dragter
	Flade hove					x			Steje hove	Steje dragtvægge
	Velformede hove		x						Indsnævrede hove	
	God hornkvalitet		x						Dårlig hornkvalitet	
	Indtået				x				Udtået	Hjulbenet/kohaset
Lemmesundhed	Rene haser	x							Urene haser	
	Let behåring			x					Kraftig behåring	
	Bløde hår	x							Stive hår	
	Rene lemmer	x							Urene lemmer	Manglende behåring
	Skridt	Lang			x					Kort
Energisk				x					Uenergisk	Små traver
Regelmæssig				x					Uregelmæssig	Svingende for, vrider i has
Taktfast				x					Ej taktfast	Halt
Snæver for				x					Vid for	
Snæver bag					x				Vid bag	Hjulende bag
Elastisk				x					Stram	Koder over
Trav		Lang			x					Kort
	Energisk			x					Uenergisk	Halt
	Regelmæssig		x						Uregelmæssig	Svingende for, vrider bag
	Taktfast		x						Ej taktfast	Halt
	Snæver for			x					Vid for	
	Snæver bag				x				Vid bag	
	Elastisk			x					Stram	Hjulende bag
	God faseaktion		x						Stive haser	
Helhed										
										1-afviger/ 2-afviger meget
Bedømmelse sted: Aalestrup		Dato: 5. marts 2023								
Hestens navn: Birdie		Ejer: Helle Dalsgaard								
Dommere: Jørgen Finderup, Jesper Sørensen, Birgit Jørgensen og Julie Nymark										

CARGO

Født d. 29042021

Køn: Hingst

Født hosLene og Henning Kristensen
Sejbækvej 37, Daugbjerg
8800 Viborg**Stb.nr.: JYH 2793****Reg.nr.: 208333202130734****Registreret hos**Jørgen Elkjær
Nibevej 35, Sørup
9530 Støvring**Signalement: rød**Hoved: stjerneblis ender kødfarvet
chip v.s.hals 208262000001536.

F: CORNELIUS EJYH 2740 DK Jydsk 9P 89899 78 98 9	FF: KIKHAVNS GUNNAR EJYH 2696 DK Jydsk FM: CAROLINE MATHILDE EJY 20982 DK Jydsk	FFF: VÆRUM LIND EJYH 2645 DK Jydsk
		FFM: KIKHAVNS DORA EJY 20829 DK Jydsk
M: ASTA EJY 21145 DK Jydsk 10P 9109108 88 910 10	MF: AUGUST EJYH 2687 DK Jydsk MM: KLARA EJY 21028 DK Jydsk	FMF: FREDERIK MORSØ EJYH 2666 DK Jydsk
		FMM: ALBERTHA EJY 20327 DK Jydsk
		MFF: * ANKER EJYH 2590 DK Jydsk
		MFM: HONEY EJY 20738 DK Jydsk
		MMF: CLINTON EJYH 2646 DK Jydsk
		MMM: KARLA EJY 20658 DK Jydsk

Kåret den: 02-03-24
Sted: Aalestrup
Resultat: 9P
Placering: Nr 2 af 8
Stangmål: 154
Båndmål: 169
Gjordmål: 212
Pibemål: 29

Beskrivelse:

Middelstor hingst af særdeles god type med godt jydsk præg. Kønt, udtryksfuldt hoved. Velrejst, lidt kort og kraftig hals. Særdeles god dybde og bredde. God skulder. Muskuløs, men lidt lang og vigende overlinje. Passende langt, muskuløst, lidt hældende kryds. Gode lår. Lemmerne passende føre med rigelig, men fin behåring. Gode armstykker, lidt indfodet venstre for og korte koder bag. Urene haser. Bevægelsen særdeles god og taktfast, men snæver for i skridt. Særdeles fremgribende og taktfast med god haseaktion, men lidt svingende for og snæver bag i trav. Tildelt sølvmedalje. Lydighedstest løfte ben bestået med 73 af 80 mulige point.

Størrelse: 8
Type: 9
Hoved og hals: 8
Dybde og bredde: 9
Overlinie og bagpart: 8
Forlemmer: 9
Baglemmer: 8
Skridt: 9
Trav: 10
Helhed: 9

Der modtages ikke fremmede hopper.

Ejer:

Jørgen Elkjær
Nibevej 35, Sørup
9530 Støvring
Tlf.: 51 74 12 14



Egenskab	Karakter	A-1	B-2	C-3	D-4	E-5	F-6	G-7	Afvigelse	Grad
Størrelse	Stor				x				Lille	
	god foderstand		x						Dårlig foderstand	
Type/rammer	Racepræg/type		x						Afvigende	
	Retangulær			x					Kvadratisk	
	Højtstillet				x				Lavstammet	
	Harmonisk		x						Uharmonisk	
Hoved/hals	Meget kønspræg	x							Savner kønspræg	
	Lille hoved				x				Stort og grov hoved	
	Udtryksfuld	x							Savner udtryk	
	Lang hals					x			Kort hals	
	Kraftig hals			x					Tynd hals	
Dybde/bredde	Højtansat hals				x				Lavansat hals	
	Dybt bryst		x						Let bryst	
	Dyb lyske			x					Let lyske	
	Bred bringe		x						Smal bringe	
Overlinie/bagpart	God krydsbredde		x						Smal krydsbredde	
	Lang overlinie			x					Kort overlinie	
	Stærk overlinie				x				Vigende overlinie	Stram lænd
	Muskuløs overlin	x							Muskelfattig overlinie	
	Langt kryds				x				Kort kryds	Toppet kryds
	Hældende kryds			x					Fladt kryds	Højtansat/lavtansat hale
	Muskulest kryds	x							Muskelfattig kryds	
Forlemmer	Muskulose under	x							Muskelfattige underlår	
	Velmarkerede led	x							Umarkerede led	
	Gode armstykker	x							Muskelfattige armstykker	
	Lange piber				x				Korte piber	Parallelle forskudte
	Løse forknæ				x				Sabelbenet	
	Bløde koder				x				Rette/støje koder	
	Lange koder				x				Korte koder	
	Store hove			x					Små hove	Lave dragter
	Flade hove			x					Støje hove	Støje dragtvægge
	Velformede hove		x						Indsnævrede hove	
Baglemmer	God hornkvalitet	x							Dårlig hornkvalitet	
	Indtæt/indfodet			x vf					Udtæt/fransk	
	Velmarkerede led	x							Umarkerede led	
	For vinklede haser					x			Rette haser	Galle
	Lange piber				x				Korte piber	
	Bløde koder				x				Rette koder	
	Lange koder				x				Korte koder	
	Store hove			x					Små hove	Lave dragter
Flade hove			x					Støje hove	Støje dragtvægge	
Lemmesundhed	Velformede hove	x							Indsnævrede hove	
	God hornkvalitet	x							Dårlig hornkvalitet	
	Indtæt				x				Udtæt	Hjulbenet/kohaset
	Rene haser			x					Urene haser	
Skridt	Let behåring			x					Kraftig behåring	
	Bløde hår		x						Stive hår	
	Rene lemmer		x						Urene lemmer	Manglende behåring
	Lang		x						Kort	
Trav	Energisk		x						Uenergisk	Små trav
	Regelmæssig	x							Uregelmæssig	Svingende for, vrider i has
	Taktfast	x							Ej taktfast	Halt
	Snæver for			x					Vid for	
	Snæver bag				x				Vid bag	Hjulende bag
	Elastisk		x						Stram	Koder over
	Lang	x							Kort	
	Energisk		x						Uenergisk	Halt
Helhed	Regelmæssig	x							Uregelmæssig	Svingende for,
	Taktfast	x							Ej taktfast	Halt
	Snæver for				x				Vid for	
	Snæver bag			x					Vid bag	
	Elastisk	x							Stram	Hjulende bag
	God haseaktion	x							Stive haser	

1-afviger/ 2-afviger meget

Bedømmelse sted: Aalestrup

Dato: 2. marts 2024

Hestens navn: Cargo

Ejer: Jørgen Elkjær

Dommere: Helle Thomsen, Birgit Jørgensen og Jesper Thomsen

DALGAARDS STORM

Født d. 10032018 Køn: Hingst

Registreret hosMarlene Broe og Vagn Rasmussen
Slettemose 11, Ørbek
5400 Bogense**Født hos**Marlene Broe og Vagn Rasmussen
Slettemose 11, Ørbek
5400 Bogense**Signalement:** brunHoved: enkelte hvide hår i panden, hvirvel
over øjenniveau til venstre for midtlinie
chip v.s.hals 208210000664815.**Stb.nr.:** JYH 2771**Reg.nr.:** 208333201803293

F: RANGSTRUPGÅRDES HAAKON EJYH 2721 DK Jydsk 9P 1091098 98 88 9	FF: HOLGER DANSKE EJYH 2632 DK Jydsk	FFF: * ANKER EJYH 2590 DK Jydsk
	FM: SOFIE EJY 20406 DK Jydsk	FFM: VICTORIA EJY 20507 DK Jydsk
M: REVLENS STELLA EJY 20837 DK Jydsk 10P 9109109 99 99 10	MF: NESTOR EJYH 2564 DK Jydsk	FMF: * SOLO NØRREVANG EJYH 2504 DK Jydsk
	MM: HANNE EJY 20562 DK Jydsk	FMM: DITTE EJY 20299 DK Jydsk
		MFF: * MAIK EJYH 2513 DK Jydsk
		MFM: * OLFINE EJY 20198 DK Jydsk
		MMF: * SØRUP MAX EJYH 2535 DK Jydsk
		MMM: METTE EJY 20350 DK Jydsk

Kåret den: 12-03-22
Sted: Viborg
Resultat: 8P
Placering: Nr 2 af 4
Stangmål: 159
Båndmål: 169
Gjordmål: 208
Pibemål: 31

Beskrivelse:

Ret stor hingst af særdeles god type. Kønt hoved. Middellang, velansat hals. God dybde og bredde. God, skrå skulder. Ret muskuløs, men lidt vigende overlinje. Muskuløst, lidt hældende kryds. Lemmerne passende føre med rigelig, grov behåring og knap rene nok. Sabelbenet for. Noget urene haser. Bevægelsen kort og knap energisk nok i skridt. Energisk med ret god haseaktion i trav. Lydighedstest for slæde bestået med 86 af 140 mulige point.

Størrelse: 10
Type: 9
Hoved og hals: 8
Dybde og bredde: 9
Overlinie og bagpart: 8
Forlemmer: 7
Baglemmer: 7
Skridt: 7
Trav: 8
Helhed: 8

Pris for bedækning: 2000 kr. + attest
Foderpenge pr. dag
Følhopper: 35 kr.
Goldhopper: 35 kr.

Ejer:

Marlene og Vagn Rasmussen
Slettemose 11
5400 Bogense
Tlf.: 24 66 45 46
Telefontid: efter kl. 16



Egenskab	Karakter	A-1	B-2	C-3	D-4	E-5	F-6	G-7	Afvigelse	Grad
Størrelse	Stor		x						Lille	
	god foderstand			x					Dårlig foderstand	
Type/rammer	Racepræg/type		x						Afvigende	
	Retangulær			x	x				Kvadratisk	
	Højstillet			x					Lavstammet	
	Harmonisk		x						Uharmonisk	
	Meget kønspræg		x						Savner kønspræg	
Hoved/hals	Lille hoved				x				Stort og grov hoved	
	Udtryksfuld		x						Savner udtryk	
	Lang hals					x			Kort hals	
	Kraftig hals			x					Tynd hals	
	Højtansat hals				x				Lavansat hals	
Dybde/bredde	Dybt bryst			x					Let bryst	
	Dyb lyske			x					Let lyske	
	Bred bringe			x					Smal bringe	
	God krydsbredde			x					Smal krydsbredde	
Overlinie/bagpart	Lang overlinie				x				Kort overlinie	
	Stærk overlinie				x				Vigende overlinie	Stram lænd
	Muskuløs overlinie		x						Muskelfattig overlinie	
	Langt kryds					x			Kort kryds	Toppet kryds
	Hældende kryds			x					Fladt kryds	Højtansat/lavtansat hale
	Muskuløst kryds		x						Muskelfattig kryds	
Forlemmer	Muskuløse underlår			x					Muskelfattige underlår	
	Velmarkerede led	x							Umarkerede led	
	Gode armstykker		x						Muskelfattige armstykker	
	Lange piber			x					Korte piber	Parallelle forskudte
	Løse forknæ					x			Sabelbenet	
	Bløde koder				x				Rette/stejle koder	
	Lange koder				x				Korte koder	
	Store hove			x					Små hove	Lave dragter
	Flade hove				x				Stejle hove	Stejle dragtvægge
	Velformede hove		x						Indsnævrede hove	
	God hornkvalitet		x						Dårlig hornkvalitet	
Baglemmer	Indtæt/indfodet			x					Udtæt/fransk	
	Velmarkerede led		x						Umarkerede led	
	For vinklede haser				x				Rette haser	Galle
	Lange piber			x					Korte piber	
	Bløde koder				x				Rette koder	
	Lange koder				x				Korte koder	
	Store hove			x					Små hove	Lave dragter
	Flade hove					x			Stejle hove	Stejle dragtvægge
	Velformede hove		x						Indsnævrede hove	
	God hornkvalitet		x						Dårlig hornkvalitet	
Lemmesundhed	Indtæt					x			Udtæt	Hjulbenet/kohaset
	Rene haser				x				Urene haser	
	Let behåring				x				Kraftig behåring	
	Bløde hår				x				Stive hår	
Skridt	Rene lemmer				x				Urene lemmer	Manglende behåring
	Lang			x					Kort	
	Energisk			x					Uenergisk	Små traver
	Regelmæssig		x						Uregelmæssig	Svingende for, vrider i has
	Taktfast			x					Ej taktfast	Halt
	Snæver for			x					Vid for	
	Snæver bag			x					Vid bag	Hjulende bag
Trav	Elastisk			x					Stram	Koder over
	Lang		x						Kort	
	Energisk			x					Uenergisk	Halt
	Regelmæssig		x						Uregelmæssig	Svingende for,
	Taktfast		x						Ej taktfast	Halt
	Snæver for			x					Vid for	
	Snæver bag			x					Vid bag	
Helhed	Elastisk		x						Stram	Hjulende bag
	God haseaktion		x						Stive haser	

1-afviger/ 2-afviger meget

Bedømmelse sted: Viborg

Dato: 12. marts 2022

Dommere: Jørgen Elkjær, Jesper B. Sørensen og Helle Hedelund

Hestens navn: Dalgaard's Storm

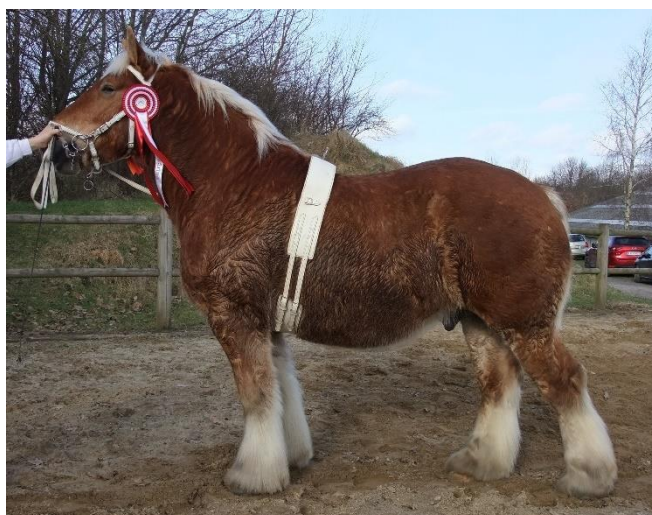
Ejer: Marlene Broe og Vagn Rasmussen

**ENGHAVEGAARD'S
SØREN**

Født d. 13052022 Køn: Hingst

Registreret hos
Lars Bo Pedersen
Langhedevej 18
6800 Varde**Født hos**
Lars Bo Pedersen
Langhedevej 18
6800 Varde**Signalement:** rød
Hoved: kort smal stjerneblis, hvirvel på
midtlinje under øjenniveau
chip v.s.hals 208210000801051.**Stb.nr.:** JYH 2802**Reg.nr.:** 208333202232454

F: RANGSTRUPGÅRDES OMEGA EJYH 2738 DK Jydsk 10P 1099109 88 910 10	FF: OSKAR EJYH 2708 DK Jydsk	FFF: KRONOS EJYH 2668 DK Jydsk
	FM: RANGSTRUPGÅRDES HENNA EJY 20976 DK Jydsk	FFM: JÆGERGÅRDENS MILLE EJY 20770 DK Jydsk
M: VIRKELYST'S DITTE EJY 21030 DK Jydsk 10P 1098108 88 910 10	MF: FREDERIK MORSØ EJYH 2666 DK Jydsk	FMF: HOLGER DANSKE EJYH 2632 DK Jydsk
		FMM: SOFIE EJY 20406 DK Jydsk
	MM: VIRKELYST'S LINE EJY 20810 DK Jydsk	MFF: ASBJØRN EJYH 2612 DK Jydsk
		MMF: HINGE JAKOB EJYH 2601 DK Jydsk
		MMM: HOLBOHØJGÅRDS NATHALIE EJY 20629 DK Jydsk

Kåret den: 01-03-25
Sted: Viborg
Resultat: 9P
Placering: Nr 3 af 6
Stangmål: 163
Båndmål: 175
Gjordmål: 232
Pibemål: 28**Beskrivelse:**
Stor hingst af god type. Typisk hoved.
Passende lang, kraftig hals. Særdeles god
dybde og bredde. Muskuløs, men lidt lang og
noget vigende overlinje. Velformet kryds.
Lemmerne passende føre og rene med rigelig,
men blød behåring, lidt indfodet for.
Bevægelsen jordvindende, godt middellang,
men lidt snæver i skridt. Fremgribende med
god haseaktion, men svingende for i trav.
Tildelt sølvmedalje. Lydighedstest løfte ben
bestået med 78 af 80 mulige point.Størrelse: 10
Type: 8
Hoved og hals: 8
Dybde og bredde: 9
Overlinje og bagpart: 7
Forlemmer: 8
Baglemmer: 8
Skridt: 8
Trav: 9
Helhed: 9Pris for bedækning: 3000 kr. + attest
Foderpenge pr. dag
Følhopper: 40 kr.
Goldhopper: 40 kr.Hopper opstaldes på ejers ansvar.
Der forbeholdes ret til dyrlægebehandling, hvis det
skønnes nødvendigt, mod særskilt fakturering.**Ejer:**
Lars Bo Pedersen
Langhedevej 18
6800 Varde
Tlf.: 20 78 66 84

Egenskab	Karakter	A-1	B-2	C-3	D-4	E-5	F-6	G-7	Afvigelse	Grad
Størrelse	Stor		x						Lille	
	god foderstand	x							Dårlig foderstand	
Type/rammer	Racepræg/type		x						Afvigende	
	Retangulær			x					Kvadratisk	
	Højtstillet			x					Lavstammet	
	Harmonisk			x					Uharmonisk	
	Meget kønspræg			x					Savner kønspræg	
Hoved/hals	Lille hoved				x				Stort og grov hoved	
	Udtryksfuld		x						Savner udtryk	
	Lang hals				x				Kort hals	
	Kraftig hals		x						Tynd hals	
	Højtansat hals					x			Lavansat hals	underhals
Dybde/bredde	Dybt bryst		x						Let bryst	
	Dyb lyske		x						Let lyske	
	Bred bringe		x						Smal bringe	
	God krydsbredde		x						Smal krydsbredde	
Overlinie/bagpart	Lang overlinie		x						Kort overlinie	
	Stærk overlinie						x		Vigende overlinie	Stram lænd
	Muskulos overlin	x							Muskelfattig overlinie	
	Langt kryds				x				Kort kryds	Toppet kryds
	Hældende kryds				x				Fladt kryds	Højtansat/lavtansat hale
	Muskuløst kryds		x						Muskelfattig kryds	
	Muskuløse under	x							Muskelfattige underlår	
Forlemmer	Velmarkerede led		x						Umarkerede led	
	Gode armstykker		x						Muskelfattige armstykker	
	Lange piber			x					Korte piber	Parallele forskudte
	Løse forknæ				x				Sabelbenet	
	Bløde koder				x				Rette/stjele koder	
	Lange koder				x				Korte koder	
	Store hove		x						Små hove	Lave dragter
	Flade hove				x				Stjele hove	Stjele dragtvægge
	Velformede hove		x						Indsnævrede hove	
	God hornkvalitet		x						Dårlig hornkvalitet	
	Indtæt/indfodet			x					Udtæt/fransk	
Baglemmer	Velmarkerede led		x						Umarkerede led	
	For vinklede haser			x					Rette haser	Galle
	Lange piber			x					Korte piber	
	Bløde koder				x				Rette koder	
	Lange koder				x				Korte koder	
	Store hove		x						Små hove	Lave dragter
	Flade hove				x				Stjele hove	Stjele dragtvægge
	Velformede hove		x						Indsnævrede hove	
	God hornkvalitet		x						Dårlig hornkvalitet	
Indtæt				x				Udtæt	Hjulbenet/kohaset	
Lemmesundhed	Rene haser	x							Urene haser	
	Let behåring				x				Kraftig behåring	
	Bløde hår		x						Stive hår	
	Rene lemmer	x							Urene lemmer	Manolende behåring
Skridt	Lang		x						Kort	
	Energisk			x					Uenergisk	Små traver
	Regelmæssig		x						Uregelmæssig	Svingende for, vrider i has
	Taktfast		x						Ej taktfast	Halt
	Snæver for			x					Vid for	
	Snæver bag			x					Vid bag	Hjulende bag
	Elastisk		x						Stram	Koder over
Trav	Lang		x						Kort	
	Energisk			x					Uenergisk	Halt
	Regelmæssig			x					Uregelmæssig	Svingende for,
	Taktfast		x						Ej taktfast	Halt
	Snæver for			x					Vid for	
	Snæver bag				x				Vid bag	
	Elastisk		x						Stram	Hjulende bag
God hasektion		x						Stive haser		
Helhed										

1-afviger/ 2-afviger meget

Bedømmelse sted: Viborg

Dato: 1. marts 2025

Hestens navn: Enghavegaard's Søren

Ejer: Lars Bo Pedersen

Dommere: Helle Dalsgaard, Ellen E. Petersen og Birgit Jørgensen

EROS

Født d. 07052020

Køn: Hingst

Født hosHelle Dalsgaard
Nymarken 18, Ullits
9640 Farsø**Stb.nr.: JYH 2775****Reg.nr.: 208333202045433****Registreret hos**Jørgen Elkjær
Nibevej 35, Sørup
9530 Støvring**Signalement:** lys rødHoved: stjerneblis, meleret snip, hvirvel på
midtlinje under øjenniveau
chip v.s.hals 208210000735481.

F: MAX EJYH 2735 DK Jydsk 8P 98988 78 78 8	FF: KRONOS EJYH 2668 DK Jydsk FM: MEDINA EJY 20938 DK Jydsk	FFF: HERKULES EJYH 2585 DK Jydsk
		FFM: HANNEVANGS MOLLY EJY 20492 DK Jydsk
M: ELEKTRA EJY 21103 DK Jydsk 9P 998108 78 88 9	MF: KIKHAVNS GUNNAR EJYH 2696 DK Jydsk MM: ELEONORA EJY 20981 DK Jydsk	FMF: MOSEGAARDENS LUKAS EJYH 2658 DK Jydsk
		FMM: JÆGERGÅRDENS MILLE EJY 20770 DK Jydsk
		MFF: VÆRUM LIND EJYH 2645 DK Jydsk
		MFM: KIKHAVNS DORA EJY 20829 DK Jydsk
		MMF: FREDERIK MORSØ EJYH 2666 DK Jydsk
		MMM: ELVIRA EJY 20783 DK Jydsk

Kåret den: 04-03-23
Sted: Ålestrup
Resultat: 9P
Placering: Nr 2 af 20
Stangmål: 157
Båndmål: 167
Gjordmål: 208
Pibemål: 26

Beskrivelse:

Passende stor hingst af særdeles god type. Kønt, udtryksfuldt hoved. Velrejst, velansat hals. Særdeles god dybde og bredde, dog lidt let af lyske. Muskuløs, men lidt vigende overlinje. Passende langt, muskuløst, men lidt toppet kryds. Gode armstykker. Lemmerne passende føre, indfodet højre for, lidt vinklede haser, knap tør venstre has. Lidt stejle baghove. Rigelig, men blød behåring. Bevægelsen jordvindende og taktfast, men flettende for og snæver bag i skridt. Særdeles fremgribende og taktfast med prima ledaktion, dog lidt svingende for i trav. Tildelt sølvmedalje. Lydighedstest løfte ben bestået med 74 af 80 mulige point.

Størrelse: 9
Type: 9
Hoved og hals: 9
Dybde og bredde: 9
Overlinie og bagpart: 9
Forlemmer: 8
Baglemmer: 7
Skridt: 8
Trav: 10
Helhed: 9

Der modtages ikke fremmede hopper.

Ejer:

Jørgen Elkjær
Nibevej 35, Sørup
9530 Støvring
Tlf.: 51 74 12 14



KONRAD

Født d. 19032020

Køn: Hingst

Født hosKarina Elkjær
Nibevej 37, Sørup
9530 Støvring**Stb.nr.: JYH 2786****Reg.nr.: 208333202044208****Registreret hos**Hans Erik Bang-Nielsen
Albækskovvej 10, Mølholt
9300 Sæby**Signalement: rød**Hoved: stjerneblis ender kødfarvet,
kødfarvet plet underlæbe, hvirvel på
midtlinje over øjenniveau, hvirvel under
pandelok
chip v.s.hals 208274000100947.

F: HEDEVANGS LURIFAX EJYH 2742 DK Jydsk 8P 108888 88 78 8	FF: CLAUDIUS EJYH 2709 DK Jydsk FM: NR. GRØNTVEDS LOTTE EJY 20923 DK Jydsk	FFF: FREDERIK MORSØ EJYH 2666 DK Jydsk
		FFM: LÉONORA EJY 20739 DK Jydsk
M: KASSANDRA EJY 21006 DK Jydsk 9P 89898 88 99 9	MF: OTHELLO EJYH 2586 DK Jydsk MM: KATRINE EJY 20596 DK Jydsk	FMF: FREDERIK III EJYH 2644 DK Jydsk
		FMM: RENATA EJY 20765 DK Jydsk
		MFF: * LAMBERT EJYH 2524 DK Jydsk
		MMF: * SØRUP MAX EJYH 2535 DK Jydsk
		MMM: * KAMILLA EJY 20229 DK Jydsk

Kåret den: 04-03-23
Sted: Ålestrup
Resultat: 8P
Placering: Nr 13 af 20
Stangmål: 154
Båndmål: 165
Gjordmål: 195
Pibemål: 28

Beskrivelse:
Middelstor hingst af god type. Typisk hoved,
kort nakke. Passende lang, lidt kraftig hals.
Middel dybde, passende bredde. Lidt lang, lidt
vigende overlinje. Passende langt, lidt
hældende kryds. Lemmerne passende føre,
lidt rette og lidt fransk for. Rene haser. Flade
forhove, lidt spidse baghove. Kraftig, lidt grov
behåring. Bevægelsen jordvindende, men
knap energisk nok, snæver for i skridt. Let og
taktfast, men snæver for i trav. Lydighedstest
for lange liner bestået med 100 af 110 mulige
point.

Størrelse: 8
Type: 8
Hoved og hals: 8
Dybde og bredde: 8
Overlinje og bagpart: 7
Forlemmer: 7
Baglemmer: 8
Skridt: 7
Trav: 8
Helhed: 8

Pris for bedækning: 2000 kr. + attest + moms
Foderpenge pr. dag
Følhopper: 40 kr.
Goldhopper: 40 kr.

Hopper opstaldes på ejers ansvar (løsdrift).
Der forbeholdes ret til dyrlægebehandling, hvis det
skønnes nødvendigt, mod særskilt fakturering.

Ejer:

Hans Erik Bang-Nielsen
Albækskovvej 10, Mølholt
9300 Sæby
Tlf.: 22 98 98 06



Egenskab	Karakter	A-1	B-2	C-3	D-4	E-5	F-6	G-7		Afvigelse	Grad
Størrelse	Stor				x				Lille		
	God foderstand			x					Dårlig foderstand		
Type/rammer	Racepræg/type		x						Afvigende		
	Retangulær			x					Kvadratisk		
	Højtsillet			x					Lavstammet		
	Harmonisk		x						Uharmonisk		
	Meget kønspræg		x						Sævner kønspræg		
Hoved/hals	Lille hoved					x			Stort og grov hoved		
	Udtryksfuld		x						Sævner udtryk		
	Lang hals				x				Kort hals		
	Kraftig hals			x					Tynd hals		
	Højtsat hals						x		Lavsat hals		
Dybde/bredde	Dybt bryst			x					Let bryst		
	Dyb lyske								Let lyske		
	Bred bringe			x					Smal bringe		
	God krydsbredde		x						Smal krydsbredde		
Overlinie/bagpart	Lang overlinie			x					Kort overlinie		
	Stærk overlinie				x				Vigende overlinie	Stram lænd	
	Muskuløs overlinie		x						Muskelfattig overlinie		
	Langt kryds				x				Kort kryds	Toppet kryds	
	Hældende kryds			x					Fladt kryds	Højtsat/lavtsat hale	
	Muskuløst kryds			x					Muskelfattig kryds		
	Muskuløs underlår		x						Muskelfattige underlår		
Forlemmer	Velmærkede led		x						Umærkede led		
	Gode armstykker		x						Muskelfattige armstykker		
	Lange piber				x				Korte piber	Parallele forskudte	
	Lese forknæ				x				Sabelbenet		
	Bløde koder				x				Rette/støje koder		
	Lange koder				x				Korte koder		
	Store hove			x					Små hove	Lave dragter	
	Flade hove			x					Støje hove	Støje dragtvægge	
	Velformede hove		x						Indsnævrede hove		
	God hornkvalitet		x						Dårlig hornkvalitet		
	Indtået/indfodet						x		Udtået/fransk		
	Baglemmer	Velmærkede led	x							Umærkede led	
For vinklede haser					x				Rette haser	Galle	
Lange piber			x						Korte piber		
Bløde koder					x				Rette koder		
Lange koder					x				Korte koder		
Store hove				x					Små hove	Lave dragter	
Flade hove				x					Støje hove	Støje dragtvægge	
Velformede hove				x					Indsnævrede hove		
God hornkvalitet			x						Dårlig hornkvalitet		
Indtået				x				Udtået	Hjulbenet/kohaset		
Lemmesundhed	Rene haser		x						Urene haser		
	Let behåring				x				Kraftig behåring		
	Bløde hår				x				Stive hår		
	Rene lemmer		x						Urene lemmer	Manglende behåring	
Skridt	Lang			x					Kort		
	Energisk			x					Uenergisk	Små traver	
	Regelmæssig		x						Uregelmæssig	Svingende for, vrider i has	
	Taktfast			x					Ej taktfast	Halt	
	Snæver for			x					Vid for		
	Snæver bag				x				Vid bag	Hjulende bag	
	Elastisk			x					Stram	Koder over	
Trav	Lang		x						Kort		
	Energisk			x					Uenergisk	Halt	
	Regelmæssig		x						Uregelmæssig	Svingende for, vrider bag	
	Taktfast		x						Ej taktfast	Halt	
	Snæver for			x					Vid for		
	Snæver bag				x				Vid bag		
	Elastisk		x						Stram	Hjulende bag	
	God haseaktion		x						Stive haser		
Helhed											
										1-afviger/ 2-afviger meget	
Bedømmelse sted: Aalestrup		Dato: 5. marts 2023									
Hestens navn: Konrad		Ejer: Hans Erik Bang-Nielsen									
Dommere: Jørgen Finderup, Jesper Sørensen, Birgit Jørgensen og Julie Nymark											

MAGNE

Født d. 19042020

Køn: Hingst

Født hosInger Iversen Sørensen
Bredebrovej 1
6240 Løgumkloster**Stb.nr.: JYH 2780****Reg.nr.: 208333202044526****Registreret hos**Bente Krog
Kildebjergsvej 12, Søndernæs
6780 Skærbæk**Signalement: rød**Hoved: stjerne, hvirvel på midtlinje under
øjenniveau
chip v.s.hals 208210000739825.

F: MAGNUM EJYH 2743 DK Jydsk 8P 109898 86 78 8	FF: MILANO EJYH 2714 DK Jydsk FM: MEDINA EJY 20938 DK Jydsk	FFF: JOHAN EJYH 2677 DK Jydsk
		FFM: OLINE EJY 20809 DK Jydsk
M: HOLLY EJY 20808 DK Jydsk 10P 9109109 910 99 10	MF: HERKULES EJYH 2585 DK Jydsk MM: DUXIA EJY 20550 DK Jydsk	FMF: MOSEGAARDENS LUKAS EJYH 2658 DK Jydsk
		FMM: JÆGERGÅRDENS MILLE EJY 20770 DK Jydsk
		MFF: * SCOTT EJYH 2533 DK Jydsk
		MFM: SARA EJY 20328 DK Jydsk
		MMF: * DUXICA EJYH 2468 DK Jydsk
		MMM: LINA EJY 19964 DK Jydsk

Kåret den: 04-03-23
Sted: Ålestrup
Resultat: 9P
Placering: Nr 7 af 20
Stangmål: 157
Båndmål: 169
Gjordmål: 210
Pibemål: 26

Beskrivelse:

Passende stor hingst af særdeles god type. Kønt, typisk hoved. Velansat, lidt kort og kraftig hals. God dybde, særdeles god bredde. Stærk, muskuløs overlinje. Passende langt, velformet kryds. Lemmerne jævnt føre med lidt korte koder, lidt rette for, fransk højre for. Lidt galle i haser. Stejle baghove med rette udvendige hovvægge. Blød behåring. Bevægelsen jordvindende, men snæver i skridt. Fremgribende og energisk, men lidt snæver bag i trav. Tildelt sølvmedalje. Lydighedstest løfte ben bestået med 61 af 80 mulige point.

Størrelse: 9
Type: 9
Hoved og hals: 9
Dybde og bredde: 9
Overlinie og bagpart: 9
Forlemmer: 7
Baglemmer: 7
Skridt: 8
Trav: 8
Helhed: 9

Pris for bedækning: 2500 kr. + attest

Hingsten er til salg

Ejer:

Bente Bjerrum
Kildebjergsvej 12, Søndernæs
6780 Skærbæk
Tlf.: 24 64 00 81
Telefontid: 16.00-21.00



Egenskab		A-1	B-2	C-3	D-4	E-5	F-6	G-7		Afvigelse	Grad
Størrelse	Stor			x					Lite		
	God foderstand		x						Dårlig foderstand		
Type/rammer	Recepræg/type		x						Afvigende		
	Retangulær			x					Kvadratisk		
	Højstillet			x					Lavstammet		
	Harmonisk	x							Uharmonisk		
	Meget kønspræg		x						Savner kønspræg		
Hoved/hals	Lille hoved				x				Stort og grovt hoved		
	Udtryksfuld	x							Savner udtryk		
	Lang hals					x			Kort hals		
	Kraftig hals			x					Tynd hals		
	Højtsat hals				x				Lavsat hals		
Dybde/bredde	Dybt bryst			x					Let bryst		
	Dyb lyske			x					Let lyske		
	Bred bringe		x						Smal bringe		
	God krydsbredde		x						Smal krydsbredde		
Overlinie/bagpart	Lang overlinie			x					Kort overlinie		
	Stærk overlinie			x					Vigende overlinie	Stram lænd	
	Muskuløs overlinie	x							Muskelfattig overlinie		
	Langt kryds				x				Kort kryds	Toppet kryds	
	Hældende kryds				x				Fladt kryds	Højtsat/lavtsat hale	
	Muskuløst kryds		x						Muskelfattigt kryds		
	Muskuløs underlår		x						Muskelfattigt underlår		
Forlemmer	Velmærkede led		x						Umærkede led		
	Gode armstykker		x						Muskelfattige armstykker		
	Lange piber				x				Korte piber	Parallele forskudte	
	Løse forknæ				x				Sabelbenet		
	Blede koder				x				Rette/støje koder		
	Lange koder				x				Korte koder		
	Store hove		x						Små hove	Lave dragter	
	Flade hove			x					Støje hove	Støje dragtvægge	
	Velformede hove		x						Indsnævrede hove		
	God hornkvalitet		x						Dårlig hornkvalitet		
	Indtæt/indfodet						x hf		Udtæt/fransk		
	Baglemmer	Velmærkede led		x						Umærkede led	
For vinklede haser				x					Rette haser	Galle	
Lange piber			x						Korte piber		
Blede koder			x						Rette koder		
Lange koder					x				Korte koder		
Store hove				x					Små hove	Lave dragter	
Flade hove						x			Støje hove	Støje dragtvægge	
Velformede hove				x					Indsnævrede hove		
God hornkvalitet				x					Dårlig hornkvalitet		
Indtæt					x				Udtæt	Hjulbenet/kohaset	
Lemmesundhed	Rene haser	x							Urene haser		
	Let behåring		x						Kraftig behåring		
	Blede hår	x							Stive hår		
	Rene lemmer	x							Urene lemmer	Manglende behåring	
Skridt	Lang		x						Kort		
	Energisk			x					Uenergisk	Små trav	
	Regelmæssig		x						Uregelmæssig	Svingende for, vrider i has	
	Taktfast		x						Ej taktfast	Halt	
	Snæver for			x					Vid for		
	Snæver bag			x					Vid bag	Hjulende bag	
	Elastisk			x					Stram	Koder over	
Trav	Lang		x						Kort		
	Energisk			x					Uenergisk	Halt	
	Regelmæssig		x						Uregelmæssig	Svingende for, vrider bag	
	Taktfast		x						Ej taktfast	Halt	
	Snæver for				x				Vid for		
	Snæver bag			x					Vid bag		
	Elastisk		x						Stram	Hjulende bag	
God haseaktion		x						Stive haser			
Helhed											
										1-afviger! 2-afviger meget	
Bedømmelse sted: Aalestrup			Dato: 5. marts 2023								
Hestens navn: Magne			Ejer: Bente Krog Bjerrum								
Dommere: Jørgen Finderup, Jesper Sørensen, Birgit Jørgensen og Julie Nymark											

NIKLAS

Født d. 25022021

Køn: Hingst

Født hosEjno Jeggesen
Møllevvej 9, Visby
6261 Bredebro**Stb.nr.: JYH 2798****Reg.nr.: 208333202130169****Registreret hos**Julia Bjerrum
Jægervej 1
6780 Skærbæk**Signalement: rød**Hoved: stjerneblis ender kødfarvet,
kødfarvet plet på over- og underlæbe, hvirvel
på midtlinje under øjenniveau, hvirvel over
øjenniveau til venstre for midtlinje
chip v.s.hals 208210000765134.

F: MAGNUM EJYH 2743 DK Jydsk 8P 109898 86 78 8	FF: MILANO EJYH 2714 DK Jydsk	FFF: JOHAN EJYH 2677 DK Jydsk
	FM: MEDINA EJY 20938 DK Jydsk	FFM: OLINE EJY 20809 DK Jydsk
M: RITA EJY 20850 DK Jydsk 10P 9109109 89 98 10		FMF: MOSEGAARDENS LUKAS EJYH 2658 DK Jydsk
	MF: MARINUS EJYH 2629 DK Jydsk	MFF: * SØRUP MAX EJYH 2535 DK Jydsk
	MM: NOBELLI EJY 20445 DK Jydsk	MFM: MINNA EJY 20468 DK Jydsk
		MMF: * NORDJYLLANDS DUX EJYH 2503 DK Jydsk
		MMM: RITA EJY 20273 DK Jydsk

Kåret den: 02-03-24
Sted: Aalestrup
Resultat: 7P
Placering: Nr 7 af 8
Stangmål: 162
Båndmål: 173
Gjordmål: 218
Pibemål: 29

Beskrivelse:

Stor, overbygget hingst af ret god type. Typisk hoved. Velansat, middellang hals. God dybde og bredde. Muskuløs, men vigende overlinje. Middellangt, toppet kryds. Lemmerne passende føre med rigelig, grov behåring. Lidt rette for, rette bag. Bevægelsen middel, knap regelmæssig nok i skridt og trav. Drejet testikel. Lydighedstest ej bestået.

Størrelse: 10
Type: 7
Hoved og hals: 8
Dybde og bredde: 8
Overlinie og bagpart: 7
Forlemmer: 7
Baglemmer: 6
Skridt: 6
Trav: 6
Helhed: 7

Pris for bedækning: 2000 kr. + attest
Foderpenge pr. dag
Følhopper: 40 kr.
Goldhopper: 35 kr.

Hopper opstaldes på ejers ansvar.

Ejer:

Julia Bjerrum
Jægervej 1, Rejsby
6780 Skærbæk
Tlf.: 21 16 29 13



Egenskab	Karakter	A-1	B-2	C-3	D-4	E-5	F-6	G-7	Afvigelse	Grad
Størrelse	Stor		x						Lille	
	god foderstand		x						Dårlig foderstand	
Type/rammer	Racepræg/type				x				Afvigende	
	Retangulær			x					Kvadratisk	
	Højtstillet		x						Lavstammet	
	Harmonisk				x				Uharmonisk	
	Meget kantspræg			x					Savner kantspræg	
Hoved/hals	Lille hoved				x				Stort og grovt hoved	
	Udtryksfuld		x						Savner udtryk	
	Lang hals					x			Kort hals	
	Kraftig hals				x				Tynd hals	
	Heltansat hals				x				Lavansat hals	
Dybde/bredde	Dybt bryst		x						Let bryst	
	Dyb lyske			x					Let lyske	
	Bred bringe		x						Smal bringe	
	God krydsbredde		x						Smal krydsbredde	
Overlinie/bagpart	Lang overlinie		x						Kort overlinie	
	Stærk overlinie				x				Vigende overlinie	Stram lænd
	Muskuløs overlinie		x						Muskelfattig overlinie	
	Langt kryds					x			Kort kryds	Toppet kryds
	Hældende kryds			x					Fladt kryds	Højtansat/lavtansat hale
	Muskuløst kryds		x						Muskelfattigt kryds	
	Muskuløse underlår		x						Muskelfattige underlår	
Forlemmer	Velmarkerede led	x							Umarkerede led	
	Gode armstykker		x						Muskelfattige armstykker	
	Lange piber			x					Korte piber	Parallele forskudte
	Løse forknøb				x				Sabelbenet	
	Bløde koder			x					Rette/stjele koder	
	Lange koder			x					Korte koder	
	Store hove			x					Små hove	Lave dragter
	Flade hove			x					Stjele hove	Stjele dragtvægge
	Velformede hove		x						Indsnævrede hove	
	God hornkvalitet		x						Dårlig hornkvalitet	
		Indtæt/indfodtet				x				Udtæt/ufodtet
Baglemmer	Velmarkerede led	x							Umarkerede led	
	For vinklede haser						x		Rette haser	Galle
	Lange piber		x						Korte piber	
	Bløde koder				x				Rette koder	
	Lange koder				x				Korte koder	
	Store hove		x						Små hove	Lave dragter
	Flade hove				x				Stjele hove	Stjele dragtvægge
	Velformede hove		x						Indsnævrede hove	
	God hornkvalitet			x					Dårlig hornkvalitet	
	Indtæt				x				Udtæt	Hjulbenet/kohaset
Lemmesundhed	Rene haser		x						Urene haser	
	Let behåring			x					Kraftig behåring	
	Bløde hår			x					Stive hår	
	Rene lemmer		x						Urene lemmer	Manolende behåring
Skridt	Lang			x					Kort	
	Energisk			x					Uenergisk	Små trav
	Regelmæssig			x					Uregelmæssig	Svingende for, vrider i has
	Taktfast			x					Ej taktfast	Halt
	Snæver for				x				Vid for	
	Snæver bag				x				Vid bag	Hjulende bag
	Elastisk			x					Stram	Koder over
Trav	Lang								Kort	
	Energisk			x					Uenergisk	Halt
	Regelmæssig			x					Uregelmæssig	Svingende for,
	Taktfast			x					Ej taktfast	Halt
	Snæver for				x				Vid for	
	Snæver bag				x				Vid bag	
	Elastisk			x					Stram	Hjulende bag
	God haseaktion			x					Stive haser	
Helhed										

1-afviger/ 2-afviger meget

Bedømmelse sted: Aalestrup

Dato: 2. marts 2024

Hestens navn: Niklas

Ejer: Julia Bjerrum

Dommere: Helle Thomsen, Birgit Jørgensen og Jesper Thomsen

OSCAR AF JÆGERLYST

Født d. 30032022

Køn: Hingst

Født hosJulia Bjerrum
Jægervej 1
6780 Skærbæk**Stb.nr.: JYH 2800****Reg.nr.: 208333202230119****Registreret hos**Julia Bjerrum
Jægervej 1
6780 Skærbæk**Signalement: rød**Hoved: stjerneblis ender kødfarvet i højre næsebor, kødfarvet underlæbe, hvirvel på midtlinje under øjenniveau
chip v.s.hals 208213990531448.

F: RANGSTRUPGÅRDES OMEGA EJYH 2738 DK Jydsk 10P 1099109 88 910 10	FF: OSKAR EJYH 2708 DK Jydsk	FFF: KRONOS EJYH 2668 DK Jydsk
	FM: RANGSTRUPGÅRDES HENNA EJY 20976 DK Jydsk	FFM: JÆGERGÅRDENS MILLE EJY 20770 DK Jydsk
M: LISE EJY 21124 DK Jydsk 9P 99898 88 88 9	MF: LUKE EJYH 2698 DK Jydsk	FMF: HOLGER DANSKE EJYH 2632 DK Jydsk
		FMM: SOFIE EJY 20406 DK Jydsk
	MM: RITA EJY 20850 DK Jydsk	MFF: OBELIX EJYH 2633 DK Jydsk
		MFM: LOTTE EJY 20620 DK Jydsk
		MMF: MARINUS EJYH 2629 DK Jydsk
		MMM: NOBELLI EJY 20445 DK Jydsk

Kåret den: 01-03-25

Sted: Viborg

Resultat: 9P

Placering: Nr 1 af 6

Stangmål: 157

Båndmål: 167

Gjordmål: 210

Pibemål: 28

Beskrivelse:

Godt middelstor hingst af god type. Kønt hoved.

Velrejst, men lidt kort og lidt lavt ansat hals. God

dybde og bredde. Lidt lang, vigende, men

muskuløs overlinje. Firesidet, lidt hældende kryds.

Lemmerne passende føre, rene og velstillede med

passende, silkeblød behåring. Flade forhove.

Bevægelsen godt middellang, taktfast, men lidt

snæver i skridt. Jordvindende, lidt hasevid bag og lidt mere undergreb kunne ønskes i trav. Tildelt

sølvmedalje. Lydighedstest ej bestået.

Størrelse:

9

Type:

8

Hoved og hals:

8

Dybde og bredde:

8

Overlinie og bagpart:

8

Forlemmer:

8

Baglemmer:

9

Skridt:

9

Trav:

8

Helhed:

9

Pris for bedækning: 3000 kr. + attest

Foderpenge pr. dag

Følhopper: 40 kr.

Goldhopper: 35 kr.

Hopper opstaldes på ejers ansvar.

Ejer:Julia Bjerrum
Jægervej 1, Rejsby
6780 Skærbæk
Tlf.: 21162913

Egenskab	Karakter	A-1	B-2	C-3	D-4	E-5	F-6	G-7	Afvigelse	Grad
Størrelse	Stor			x					Lille	
	god foderstand			x					Dårlig foderstand	
Type/rammer	Racepræg/type			x					Afvigende	
	Retangulær			x					Kvadratisk	
	Højtstillet			x					Lavstammet	
	Harmonisk			x					Uharmonisk	
	Meget kønspræg			x					Savner kønspræg	
Hoved/hals	Lille hoved				x				Stort og grov hoved	
	Udtryksfuld		x						Savner udtryk	
	Lang hals					x			Kort hals	
	Kraftig hals				x				Tynd hals	
	Højtansat hals					x			Lavansat hals	
Dybde/bredde	Dybt bryst		x						Let bryst	
	Dyb lyske			x					Let lyske	
	Bred bringe			x					Smal bringe	
	God krydsbredde			x					Smal krydsbredde	
Overlinie/bagpart	Lang overlinie			x					Kort overlinie	
	Stærk overlinie					x			Vigende overlinie	Stram lænd
	Muskulos overlinie		x						Muskelfattig overlinie	
	Langt kryds				x				Kort kryds	Toppet kryds
	Hældende kryds			x					Fladt kryds	Højtansat/lavtansat hale
	Muskuløst kryds		x						Muskelfattig kryds	
	Muskuløse underlår		x						Muskelfattige underlår	
Forlemmer	Velmarkerede led			x					Umarkerede led	
	Gode armstykker		x						Muskelfattige armstykker	
	Lange piber				x				Korte piber	Parallele forskudte
	Løse forknæ				x				Sabelbenet	
	Bløde koder			x					Rette/stejle koder	
	Lange koder			x					Korte koder	
	Store hove		x						Små hove	Lave dragter
	Flade hove		x						Stejle hove	Stejle dragtvægge
	Velformede hove			x					Indsnævrede hove	
	God hornkvalitet		x						Dårlig hornkvalitet	
		Indtæt/indfodet				x				Udtæt/fransk
Baglemmer	Velmarkerede led		x						Umarkerede led	
	For vinklede haser				x				Rette haser	Galle
	Lange piber			x					Korte piber	
	Bløde koder			x					Rette koder	
	Lange koder			x					Korte koder	
	Store hove		x						Små hove	Lave dragter
	Flade hove			x					Stejle hove	Stejle dragtvægge
	Velformede hove			x					Indsnævrede hove	
	God hornkvalitet		x						Dårlig hornkvalitet	
	Indtæt				x				Udtæt	Hjulbenet/kohaset
Lemmesundhed	Rene haser	x							Urene haser	
	Let behåring		x						Kraftig behåring	
	Bløde hår	x							Stive hår	
	Rene lemmer	x							Urene lemmer	Manolende behåring
Skridt	Lang		x						Kort	
	Energisk			x					Uenergisk	Små traver
	Regelmæssig		x						Uregelmæssig	Svingende for, vrider i has
	Taktfast		x						Ej taktfast	Halt
	Snæver for			x					Vid for	
	Snæver bag			x					Vid bag	Hjulende bag
	Elastisk		x						Stram	Koder over
Trav	Lang		x						Kort	
	Energisk			x					Uenergisk	Halt
	Regelmæssig		x						Uregelmæssig	Svingende for,
	Taktfast		x						Ej taktfast	Halt
	Snæver for				x				Vid for	
	Snæver bag				x				Vid bag	
	Elastisk				x				Stram	Hasevid
	God haseaktion			x					Stive haser	
Helhed										

1-afviger/ 2-afviger meget

Bedømmelse sted: Viborg

Dato: 1. marts 2025

Hestens navn: Oscar af Jægerlyst

Ejer: Julia Bjerrum

Dommere: Helle Dalsgaard, Ellen E. Petersen og Birgit Jørgensen

RANGSTRUPGÅRDES SULTAN

Født d. 04042021 Køn: Hingst

Registreret hos
Henrik Jessen
Lillebjergvej 1A, Rangstrupgårde
6534 Agerskov

Født hos
Henrik Jessen
Lillebjergvej 1A, Rangstrupgårde
6534 Agerskov

Signalement: rød
Hoved: gennemløbende stjerneblis ender
kødfarvet gennem venstre næsebor, hvirvel
central
chip v.s.hals 208210000765394.

Stb.nr.: JYH 2792

Reg.nr.: 208333202131216

F: STALLONE EJYH 2739 DK Jydsk 9P 109999 88 89 9	FF: MIKKEL EJYH 2705 DK Jydsk	FFF: CONRAD EJYH 2669 DK Jydsk
	FM: SALINA EJY 21011 DK Jydsk	FFM: VIKTORIA EJY 20832 DK Jydsk
M: RANGSTRUPGÅRDES HENNA EJY 20976 DK Jydsk 10P 9109108 98 98 10	MF: HOLGER DANSKE EJYH 2632 DK Jydsk	FMF: MOSEGAARDENS LUKAS EJYH 2658 DK Jydsk
	MM: SOFIE EJY 20406 DK Jydsk	FMM: SOLVEJ EJY 20763 DK Jydsk
		MFF: * ANKER EJYH 2590 DK Jydsk
		MFM: VICTORIA EJY 20507 DK Jydsk
		MMF: * SOLO NØRREVANG EJYH 2504 DK Jydsk
		MMM: DITTE EJY 20299 DK Jydsk

Kåret den: 02-03-24
Sted: Aalestrup
Resultat: 9P
Placering: Nr 1 af 8
Stangmål: 167
Båndmål: 181
Gjordmål: 223
Pibemål: 30

Beskrivelse:
Stor hingst af særdeles god type med godt hingstepræg. Kønt, udtryksfuldt hoved. Passende lang, velansat hals. Særdeles god dybde og bredde. God skulder. Muskuløs, lidt lang overlinje. Passende langt, lidt hældende kryds. Lemmerne føre med god ledmarkering, indfodet for og flade forhove. Dybere lår kunne ønskes. Uren venstre has. Bevægelsen energisk og jordvindende i skridt. Energisk og fremgribende med god haseaktion i trav. Tildelt sølvmedalje. Lydighedstest ej bestået.

Størrelse: 9
Type: 9
Hoved og hals: 10
Dybde og bredde: 9
Overlinje og bagpart: 8
Forlemmer: 8
Baglemmer: 8
Skridt: 9
Trav: 9
Helhed: 9

Pris for bedækning: 3000 kr. + attest + moms
Foderpenge pr. dag
Følhopper: 40 kr.
Goldhopper: 40 kr.

Hopper opstaldes på ejers ansvar.
Hingsten står til rådighed fra 1. april til 31. juli 2025

Ejer:
Henrik Jessen
Lillebjergvej 1A, Rangstrupgårde
6534 Agerskov
Tlf.: 61 36 60 60



Egenskab	Karakter	A-1	B-2	C-3	D-4	E-5	F-6	G-7	Afvigelse	Grad
Størrelse	Stor	x							Lille	
	god foderstand		x						Dårlig foderstand	
Type/rammer	Racepræg/type		x						Afvigende	
	Retangulær			x					Kvadratisk	
	Højtstillet		x						Lavstammet	
	Harmonisk		x						Uharmonisk	
	Meget kønspræg	x							Savner kønspræg	
Hoved/hals	Lille hoved				x				Stort og grov hoved	
	Udtryksfuld	x							Savner udtryk	
	Lang hals				x				Kort hals	
	Kraftig hals				x				Tynd hals	
	Højtansat hals				x				Lavansat hals	
Dybde/bredde	Dybt bryst		x						Let bryst	
	Dyb lyske		x						Let lyske	
	Bred bringe		x						Smal bringe	
	God krydsbredde		x						Smal krydsbredde	
Overlinie/bagpart	Lang overlinie			x					Kort overlinie	
	Stærk overlinie			x					Vigende overlinie	Stram lænd
	Muskuløs overlinie		x						Muskelfattig overlinie	
	Langt kryds				x				Kort kryds	Toppet kryds
	Hældende kryds			x					Fladt kryds	Højtansat/lavtansat hale
	Muskuløst kryds		x						Muskelfattig kryds	
	Muskuløse underlår			x					Muskelfattige underlår	
Forlemmer	Velmarkerede led	x							Umarkerede led	
	Gode armstykker		x						Muskelfattige armstykker	
	Lange piber				x				Korte piber	Parallelle forskudte
	Løse forknæ			x					Sabelbenet	
	Bløde koder		x						Rette/støje koder	
	Lange koder			x					Korte koder	
	Store hove		x						Små hove	Lave dragter
	Flade hove			x					Støje hove	Støje dragtvægge
	Velformede hove		x						Indsnævrede hove	
	God hornkvalitet	x							Dårlig hornkvalitet	
	Indtået/indfodet		x						Udtået/fransk	
	Baglemmer	Velmarkerede led	x							Umarkerede led
For vinklede haser				x					Rette haser	Galle
Lange piber				x					Korte piber	
Bløde koder			x						Rette koder	
Lange koder					x				Korte koder	
Store hove				x					Små hove	Lave dragter
Flade hove				x					Støje hove	Støje dragtvægge
Velformede hove			x						Indsnævrede hove	
God hornkvalitet			x						Dårlig hornkvalitet	
Indtået					x			Udtået	Hjulbenet/kohaset	
Lemmesundhed	Rene haser			v					Urene haser	
	Let behåring			x					Kraftig behåring	
	Bløde hår		x						Stive hår	
	Rene lemmer		x						Urene lemmer	Manglende behåring
Skridt	Lang	x							Kort	
	Energisk		x						Uenergisk	Små traver
	Regelmæssig			x					Uregelmæssig	Svingende for,
	Taktfast		x						Ej taktfast	Halt
	Snæver for			x					Vid for	
	Snæver bag				x				Vid bag	Hjulende bag
	Elastisk		x						Stram	Koder over
Trav	Lang		x						Kort	
	Energisk			x					Uenergisk	Halt
	Regelmæssig		x						Uregelmæssig	Svingende for,
	Taktfast		x						Ej taktfast	Halt
	Snæver for				x				Vid for	
	Snæver bag				x				Vid bag	
	Elastisk		x						Stram	Hjulende bag
God haseaktion		x						Stive haser		
Helhed										

1-afviger/ 2-afviger meget

Bedømmelse sted: Aalestrup

Dato: 2. marts 2024

Hestens navn: Rangstrupgårdes Sultan

Ejer: Henrik Jessen

Dommere: Helle Thomsen, Birgit Jørgensen og Jesper Thomsen

SCOTT

Født d. 01062022

Køn: Hingst

Født hosKarin de Veen Kooi
Søndernæsvej 24
6780 Skærbæk**Stb.nr.: JYH 2803****Reg.nr.: 208333202233134****Registreret hos**Bertram og Emilie Hedelund Bernth og
Helle og Per Thomsen
Kræmmervejen 26, Velle
8860 Ulstrup**Signalement: rød**Hoved: stjerneblis ender kødfarvet,
kødfarvet underlæbe, hvirvel over
øjenniveau til venstre for midtlinje
chip v.s.hals 208210000768770.

F: RANGSTRUPGÅRDES OMEGA EJYH 2738 DK Jydsk 10P 1099109 88 910 10	FF: OSKAR EJYH 2708 DK Jydsk	FFF: KRONOS EJYH 2668 DK Jydsk	
	FM: RANGSTRUPGÅRDES HENNA EJY 20976 DK Jydsk	FFM: JÆGERGÅRDENS MILLE EJY 20770 DK Jydsk	FMF: HOLGER DANSKE EJYH 2632 DK Jydsk
M: STAR AF SØNDERNÆS EJY 21154 DK Jydsk 9P 99998 89 99 9	MF: VIRKELYST'S MORTEN EJYH 2715 DK Jydsk	MFF: THEOBALD FRA SNAVE EJYH 2681 DK Jydsk	
	MM: KIRA EJY 21052 DK Jydsk	MMF: RASMUS EJYH 2693 DK Jydsk	MFM: VIRKELYST'S LINE EJY 20810 DK Jydsk
		MMM: LAURA EJY 20948 DK Jydsk	

Kåret den: 01-03-25
Sted: Viborg
Resultat: 8P
Placering: Nr 4 af 6
Stangmål: 155
Båndmål: 165
Gjordmål: 206
Pibemål: 29

Beskrivelse:

Middelstor hingst af særdeles god type. Kønt hoved. Velansat, lidt kort hals. Passende dybde og bredde. Muskuløs, men lidt lang, vigende overlinje. Middellangt, toppet kryds. Lemmerne føre og velstillede med rigelig, ret grov behåring. Lidt korte, rette koder bag. Rene haser. Bevægelsen godt middellang og energisk, men snæver og koder over højre bag i skridt. Jordvindende med god haseaktion i trav. Lydighedstest ej bestået.

Størrelse: 8
Type: 9
Hoved og hals: 8
Dybde og bredde: 8
Overlinje og bagpart: 8
Forlemmer: 8
Baglemmer: 7
Skridt: 8
Trav: 8
Helhed: 8

Pris for bedækning: 3000 kr. + attest + moms
Foderpenge pr. dag
Følhopper: 40 kr. + moms
Goldhopper: 40 kr. + moms

Ejer:**Helle og Per Thomsen**

Opstaldet hos Helle og Per Thomsen
Kræmmervejen 26, Velle
8860 Ulstrup
Tlf.: 26 57 15 71
Telefontid: efter kl. 15.00



Egenskab	Karakter	A-1	B-2	C-3	D-4	E-5	F-6	G-7	Afvigelse	Grad
Størrelse	Stor				x				Lille	
	god foderstand				x				Dårlig foderstand	
Type/rammer	Racepræg/type			x					Afvigende	
	Retangulær			x					Kvadratisk	
	Højtstillet			x					Lavstammet	
	Harmonisk		x						Uharmonisk	
	Meget kønspræg			x					Savner kønspræg	
Hoved/hals	Lille hoved				x				Stort og grov hoved	
	Udtryksfuld		x						Savner udtryk	
	Lang hals					x			Kort hals	
	Kraftig hals			x					Tynd hals	lidt underhals
	Højtansat hals				x				Lavansat hals	1
Dybde/bredde	Dybt bryst			x					Let bryst	
	Dyb lyske				x				Let lyske	
	Bred bringe			x					Smal bringe	
	God krydsbredde			x					Smal krydsbredde	
Overlinie/bagpart	Lang overlinie			x					Kort overlinie	
	Stærk overlinie				x				Vigende overlinie	Stram lænd
	Muskuløs overlinie			x					Muskelfattig overlinie	
	Langt kryds				x				Kort kryds	toppet kryds
	Hældende kryds		x						Fladt kryds	Højtansat/lavtansat hale
	Muskuløst kryds		x						Muskelfattig kryds	
	Muskuløse underlår		x						Muskelfattige underlår	
Forlemmer	Velmærkede led		x						Umærkede led	
	Gode armstykker			x					Muskelfattige armstykker	
	Lange piber				x				Korte piber	Parallele forskudte
	Løse forknæ				x				Sabelbenet	
	Bløde koder				x				Rette/stjele koder	
	Lange koder				x				Korte koder	
	Store hove		x						Små hove	Lave dragter
	Flade hove			x					Stjele hove	Stjele dragtvægge
	Velformede hove		x						Indsnævrede hove	
	God hornkvalitet		x						Dårlig hornkvalitet	
	Indtæt/indfodet				x				Udtæt/fransk	
Baglemmer	Velmærkede led		x						Umærkede led	
	For vinklede haser			x					Rette haser	Galle
	Lange piber			x					Korte piber	
	Bløde koder					x			Rette koder	
	Lange koder				x				Korte koder	
	Store hove		x						Små hove	Lave dragter
	Flade hove				x				Stjele hove	Stjele dragtvægge
	Velformede hove		x						Indsnævrede hove	
	God hornkvalitet		x						Dårlig hornkvalitet	
	Indtæt				x				Hjulbenet/kohaset	
Lemmesundhed	Rene haser	x							Urene haser	
	Let behåring				x				Kraftig behåring	
	Bløde hår			x					Stive hår	
	Rene lemmer		x						Urene lemmer	Manolende behåring
Skridt	Lang		x						Kort	
	Energisk			x					Uenergisk	Små traver
	Regelmæssig			x					Uregelmæssig	Svingende for, vrider i has
	Taktfast			x					Ej taktfast	Halt
	Snæver for			x					Vid for	
	Snæver bag			x					Vid bag	Hjulende bag
	Elastisk			x					Stram	Koder over højre bag
Trav	Lang		x						Kort	
	Energisk			x					Uenergisk	Halt
	Regelmæssig		x						Uregelmæssig	Svingende for,
	Taktfast			x					Ej taktfast	Halt
	Snæver for			x					Vid for	
	Snæver bag			x					Vid bag	
	Elastisk		x						Stram	Hjulende bag
	God haseaktion		x						Stive haser	
Helhed										

1-afviger/ 2-afviger meget

Bedømmelse sted: Viborg

Dato: 1. marts 2025

Hestens navn: Scott

Ejer: Bertram og Emilie H. Bernth

Dommere: Helle Dalsgaard, Ellen E. Petersen og Birgit Jørgensen

SDR. DAMS BINGO

Født d. 19062021 Køn: Hingst

Registreret hosHarry Dam Pedersen
Sdr. Kirkevej 21, Lyngså
9300 Sæby**Født hos**Harry Dam Pedersen
Sdr. Kirkevej 21, Lyngså
9300 Sæby**Signalement: rød**Hoved: stjerneblis, hvirvel på midtlinje over
øjenniveau
chip v.s.hals 208210000781576.**Stb.nr.: JYH 2794****Reg.nr.: 208333202133103**

F: BIRKENS RASMUS EJYH 2734 DK Jydsk 9P 99988 98 79 9	FF: HOLGER DANSKE EJYH 2632 DK Jydsk	FFF: * ANKER EJYH 2590 DK Jydsk
	FM: MINETTE EJY 20951 DK Jydsk	FMF: MOSEGAARDENS LUKAS EJYH 2658 DK Jydsk
M: SDR. DAMS OLGA EJY 21059 DK Jydsk 9P 109998 78 88 9	MF: FELIX EJYH 2655 DK Jydsk	MFF: VESUV EJYH 2599 DK Jydsk
	MM: SDR. DAMS JANE EJY 20931 DK Jydsk	MFM: LINDA EJY 20426 DK Jydsk
		MMF: FREDERIK III EJYH 2644 DK Jydsk
		MMM: ANNALISE DAM EJY 20583 DK Jydsk

Kåret den: 02-03-24
Sted: Aalestrup
Resultat: 9P
Placering: Nr 3 af 8
Stangmål: 157
Båndmål: 169
Gjordmål: 208
Pibemål: 28

Beskrivelse:

Passende stor hingst af særdeles god type med godt jydsk præg. Typisk hoved. Middellang, velansat, lidt kraftig hals. Særdeles god dybde, middel bredde. Muskuløs, men lidt vigende og lidt lang overlinje. Velformet kryds, god lårdybde. Lemmerne passende føre med rigelig, men fin behåring. Indfodet for, lidt vinklede bag. Uren venstre has. Bevægelsen god, men snæver for i skridt. Særdeles fremgribende og taktfast med god haseaktion, men snæver for i trav. Tildelt sølvmedalje. Lydighedstest løfte ben bestået med 72 af 80 mulige point.

Størrelse: 9
Type: 9
Hoved og hals: 9
Dybde og bredde: 8
Overlinie og bagpart: 9
Forlemmer: 7
Baglemmer: 8
Skridt: 8
Trav: 10
Helhed: 9

Pris for bedækning: 3000 kr. + attest + moms
Foderpenge pr. dag
Følhopper: 40 kr. + moms
Goldhopper: 40 kr. + moms

Ejer:**Helle og Per Thomsen****Opstaldet hos Helle og Per Thomsen****Kræmmervejen 26, Vellev****8860 Ulstrup****Tlf.: 26 57 15 71****Telefontid: efter kl. 15.00**

Egenskab	Karakter	A-1	B-2	C-3	D-4	E-5	F-6	G-7	Afvigelse	Grad
Størrelse	Stor			x					Lille	
	god foderstand		x						Dårlig foderstand	
Type/rammer	Racepræg/type		x						Afvigende	
	Retangulær			x					Kvadratisk	
	Højtstillet			x					Lavstammet	
	Harmonisk		x						Uharmonisk	
	Meget kønspræg	x							Savner kønspræg	
Hoved/hals	Lille hoved				x				Stort og grov hoved	
	Udtryksfuld		x						Savner udtryk	
	Lang hals					x			Kort hals	
	Kraftig hals			x					Tynd hals	
	Højtansat hals				x				Lavansat hals	
Dybde/bredde	Dybt bryst		x						Let bryst	
	Dyb lyske		x						Let lyske	
	Bred bringe			x					Smal bringe	
	God krydsbredde		x						Smal krydsbredde	
Overlinie/bagpart	Lang overlinie			x					Kort overlinie	
	Stærk overlinie				x				Vigende overlinie	Stram lænd
	Muskuløs overlinie		x						Muskelfattig overlinie	
	Langt kryds				x				Kort kryds	Toppet kryds
	Hældende kryds				x				Fladt kryds	Højtansat/lavtansat hale
	Muskuløst kryds	x							Muskelfattig kryds	
	Muskuløse under	x							Muskelfattige underlår	
Forlemmer	Velmarkerede led		x						Umarkerede led	
	Gode armstykker		x						Muskelfattige armstykker	
	Lange piber				x				Korte piber	Parallele forskudte
	Lese forknæ				x				Sabelbenet	
	Bløde koder			x					Rette/støje koder	
	Lange koder			x					Korte koder	
	Store hove			x					Små hove	Lave dragter
	Flade hove			x					Støje hove	Støje dragtvægge
	Velformede hove			x					Indsnævrede hove	
	God hornkvalitet			x					Dårlig hornkvalitet	
	Indtæt/indfodet		x						Udtæt/fransk	
	Baglemmer	Velmarkerede led	x							Umarkerede led
For vinklede haser				x					Rette haser	Galle
Lange piber					x				Korte piber	
Bløde koder					x				Rette koder	
Lange koder					x				Korte koder	
Store hove				x					Små hove	Lave dragter
Flade hove				x					Støje hove	Støje dragtvægge
Velformede hove				x					Indsnævrede hove	
God hornkvalitet				x					Dårlig hornkvalitet	
Indtæt				x				Udtæt	Hjulbenet/kohaset	
Lemmesundhed	Rene haser			vb					Urene haser	
	Let behåring				x				Kraftig behåring	
	Bløde hår		x						Stive hår	
	Rene lemmer		x						Urene lemmer	Manglende behåring
Skridt	Lang		x						Kort	
	Energisk			x					Uenergisk	Små traver
	Regelmæssig		x						Uregelmæssig	Svingende for, vrider i has
	Taktfast		x						Ej taktfast	Halt
	Snæver for			x					Vid for	
	Snæver bag				x				Vid bag	Hjulende bag
	Elastisk		x						Stram	Koder over
Trav	Lang		x						Kort	
	Energisk		x						Uenergisk	Halt
	Regelmæssig	x							Uregelmæssig	Svingende for,
	Taktfast	x							Ej taktfast	Halt
	Snæver for			x					Vid for	
	Snæver bag				x				Vid bag	
	Elastisk	x							Stram	Hjulende bag
God haseaktion	x							Stive haser		
Helhed										

1-afviger/ 2-afviger meget

Bedømmelse sted: Aalestrup

Dato: 2. marts 2024

Hestens navn: Sdr. Dams Bingo

Ejer: Harry Dam Pedersen

Dommere: Helle Thomsen, Birgit Jørgensen og Jesper Thomsen

SDR. DAMS CARL

Født d. 03062022

Køn: Hingst

Født hosHarry Dam Pedersen
Sdr. Kirkevej 21, Lyngså
9300 Sæby**Stb.nr.: JYH 2801****Reg.nr.: 208333202232821****Registreret hos**Aase & Harald Hansen
Højbogårdsvej 5, Hassing
7755 Bedsted Thy**Signalement: rød**Hoved: afbrudt stjerneblis ender kødfarvet,
hvirvel central
chip v.s.hals 208210000793492.

F: ELVIS EJYH 2770 DK Jydsk 9P 108987 88 89 9	FF: CARLO EJYH 2722 DK Jydsk	FFF: OHELLO EJYH 2586 DK Jydsk
	FM: BIRKENS PANDORA EJY 21092 DK Jydsk	FFM: MAYA EJY 20431 DK Jydsk
M: SDR. DAMS ODA EJY 21062 DK Jydsk 8P 108998 77 78 8	MF: FELIX EJYH 2655 DK Jydsk	FMF: AUGUST EJYH 2687 DK Jydsk
	MM: SDR. DAMS IBEN EJY 20932 DK Jydsk	FMM: MINETTE EJY 20951 DK Jydsk
		MFF: VESUV EJYH 2599 DK Jydsk
		MFM: LINDA EJY 20426 DK Jydsk
		MMF: SKOVLUNDS MAGNUS EJYH 2649 DK Jydsk
		MMM: ANNALISE DAM EJY 20583 DK Jydsk

Kåret den: 01-03-25
Sted: Viborg
Resultat: 9P
Placering: Nr 2 af 6
Stangmål: 160
Båndmål: 170
Gjordmål: 212
Pibemål: 27

Beskrivelse:

Passende stor hingst af særdeles god type.
Kønt, udtryksfuldt hoved. Lidt kort nakke.
Velrejst, men lidt kort, lige hals. God dybde og
bredde. Muskuløs, men lidt vigende overlinje.
Middellangt kryds, men knap udfyldte
krydsrammer. Lemmerne passende føre og
velstillede med rigelig, men blød behåring.
Bevægelsen middellang, energisk i skridt.
Energisk, lidt mere afskub kunne ønskes i trav.
Tildelt sølvmedalje. Lydighedstest løfte ben
bestået med 77 af 80 mulige point.

Størrelse: 10
Type: 9
Hoved og hals: 8
Dybde og bredde: 8
Overlinie og bagpart: 8
Forlemmer: 8
Baglemmer: 8
Skridt: 8
Trav: 8
Helhed: 9

Pris for bedækning: 3000 kr.
Foderpenge pr. dag
Følhopper: 30 kr.
Goldhopper: 25 kr.

Hopper opstaldes på hoppeejers eget ansvar.

Ejer:

Aase og Harald Hansen
Højbogårdsvej 5, Hassing
7755 Bedsted Thy
Tlf.: 40 38 81 68



Egenskab	Karakter	A-1	B-2	C-3	D-4	E-5	F-6	G-7	Afvigelse	Grad
Størrelse	Stor		x						Lille	
	god foderstand			x					Dårlig foderstand	
Type/rammer	Racepræg/type		x						Afvigende	
	Retangulær			x					Kvadratisk	
	Højtstillet		x						Lavstammet	
	Harmonisk		x						Uharmonisk	
	Meget kønspræg		x						Savner kønspræg	
Hoved/hals	Lille hoved				x				Stort og grov hoved	
	Udtryksfuld		x						Savner udtryk	
	Lang hals					x			Kort hals	lidt lige hals
	Kraftig hals				x				Tynd hals	
	Højtansat hals				x				Lavansat hals	
Dybde/bredde	Dybt bryst			x					Let bryst	
	Dyb lyske				x				Let lyske	
	Bred bringe				x				Smal bringe	
	God krydsbredde			x					Smal krydsbredde	
Overlinie/bagpart	Lang overlinie			x					Kort overlinie	
	Stærk overlinie								Vigende overlinie	Stram lænd
	Muskuløs overlinie		x						Muskelfattig overlinie	
	Langt kryds					x			Kort kryds	Toppet kryds
	Hældende kryds			x					Fladt kryds	Højtansat/lavtansat hale
	Muskuløst kryds			x					Muskelfattig kryds	
	Muskuløse underlår			x					Muskelfattige underlår	
Forlemmer	Velmarkerede led		x						Umarkerede led	
	Gode armstykker		x						Muskelfattige armstykker	
	Lange piber			x					Korte piber	Parallele forskudte
	Løse forknæ				x				Sabelbenet	
	Bløde koder			x					Rette/stejle koder	
	Lange koder			x					Korte koder	
	Store hove		x						Små hove	Lave dragter
	Flade hove			x					Stejle hove	Stejle dragtvægge
	Velformede hove		x						Indsnævrede hove	
	God hornkvalitet		x						Dårlig hornkvalitet	
		Indtæt/indfodet				x				Udtæt/fransk
Baglemmer	Velmarkerede led		x						Umarkerede led	
	For vinklede haser				x				Rette haser	Galle
	Lange piber			x					Korte piber	
	Bløde koder				x				Rette koder	
	Lange koder				x				Korte koder	
	Store hove		x						Små hove	Lave dragter
	Flade hove				x				Stejle hove	Stejle dragtvægge
	Velformede hove		x						Indsnævrede hove	
	God hornkvalitet		x						Dårlig hornkvalitet	
		Indtæt				x				Udtæt
Lemmesundhed	Rene haser	x							Urene haser	
	Let behåring				x				Kraftig behåring	
	Bløde hår		x						Stive hår	
	Rene lemmer		x						Urene lemmer	Manplende behåring
Skridt	Lang			x					Kort	
	Energisk	x							Uenergisk	Små traver
	Regelmæssig		x						Uregelmæssig	Svingende for, vrider i has
	Taktfast		x						Ej taktfast	Halt
	Snæver for			x					Vid for	
	Snæver bag			x					Vid bag	Hjulende bag
	Elastisk			x					Stram	Koder over
Trav	Lang			x					Kort	
	Energisk		x						Uenergisk	Halt
	Regelmæssig		x						Uregelmæssig	Svingende for,
	Taktfast		x						Ej taktfast	Halt
	Snæver for			x					Vid for	
	Snæver bag			x					Vid bag	
	Elastisk			x					Stram	Hjulende bag
	God haseaktion			x					Stive haser	
Helhed										

1-afviger/ 2-afviger meget

Bedømmelse sted: Viborg

Dato: 1. marts 2025

Hestens navn: Sdr. Dams Carl

Ejer: Martin Elkjær

Dommere: Helle Dalsgaard, Ellen E. Petersen og Birgit Jørgensen

STORMY

Født d. 08042022

Køn: Hingst

Født hosDorthe Pedersen
Turupvej 115
5620 Glamsbjerg**Stb.nr.: JYH 2805****Reg.nr.: 208333202230275****Registreret hos**Gunnar J. Kristensen
Sofiedalvej 24, Sofiedal
6360 Tinglev**Signalement: brun**Hoved: stjerne, hvirvel over øjenniveau til
venstre for midtlinje
chip v.s.hals 208210000791289.

F: THORUPS SPARTACUS EJYH 2764 DK Jydsk 8P 87777 88 89 8	FF: KIKHAVNS GUNNAR EJYH 2696 DK Jydsk	FFF: VÆRUM LIND EJYH 2645 DK Jydsk
	FM: THORUPS SARA EJY 20953 DK Jydsk	FFM: KIKHAVNS DORA EJY 20829 DK Jydsk
M: BOLETTE EJY 21065 DK Jydsk 8P 898108 45 77 8	MF: LEO EJYH 2678 DK Jydsk	FMF: HOLGER DANSKE EJYH 2632 DK Jydsk
		FMM: LUNA EJY 20789 DK Jydsk
	MM: EMMA EJY 20264 DK Jydsk	MFF: * RASMUS EJYH 2534 DK Jydsk
		MMF: * MUNKEDAL II EJYH 2455 DK Jydsk
		MMM: KARINA EJY 19722 DK Jydsk

Kåret den: 01-03-25
Sted: Viborg
Resultat: 8P
Placering: Nr 6 af 6
Stangmål: 155
Båndmål: 165
Gjordmål: 199
Pibemål: 28

Beskrivelse:

Middelstor hingst af god type. Lille, kønt hoved. Velansat, velformet hals. Jævn god dybde og bredde. Muskuløs, men lidt vigende overlinje. Middellangt, lidt hældende kryds. Lidt korte lår. Lemmerne passende føre med rigelig, grov behåring. Korte, rette koder bag. Udtået højre bag. Rene, lidt krogede haser. Små, spidse hove. Bevægelsen ret fremgribende, men snæver og knap regelmæssig bag i skridt. Middellang, snæver, mere haseaktion kunne ønskes i trav. Lydighedstest løfte ben bestået med 50 af 80 mulige point.

Størrelse: 8
Type: 8
Hoved og hals: 9
Dybde og bredde: 7
Overlinje og bagpart: 8
Forlemmer: 7
Baglemmer: 7
Skridt: 7
Trav: 7
Helhed: 8

Pris for bedækning: 2500 kr.+ attest + moms
Foderpenge pr. dag
Følhopper: 30 kr.
Goldhopper: 25 kr.

Ejer:

Gunnar J. Kristensen
Sofiedalvej 24, Sofiedal
6360 Tinglev
Tlf.: 61 74 41 59



Egenskab	Karakter	A-1	B-2	C-3	D-4	E-5	F-6	G-7	Afvigelse	Grad
Størrelse	Stor				x				Lille	
	god foderstand				x				Dårlig foderstand	
Type/rammer	Racepræg/type			x					Afvigende	
	Retangulær			x					Kvadratisk	
	Højtstillet			x					Lavstammet	
	Harmonisk		x						Uharmonisk	
	Meget kønspræg			x					Savner kønspræg	
Hoved/hals	Lille hoved				x				Stort og grov hoved	
	Udtryksfuld								Savner udtryk	
	Lang hals					x			Kort hals	
	Kraftig hals				x				Tynd hals	
	Højtansat hals				x				Lavansat hals	
Dybde/bredde	Dybt bryst				x				Let bryst	
	Dyb lyske			x					Let lyske	
	Bred bringe				x				Smal bringe	
	God krydsbredde				x				Smal krydsbredde	
Overlinie/bagpart	Lang overlinie				x				Kort overlinie	
	Stærk overlinie				x				Vigende overlinie	Stram lænd
	Muskulos overlinie			x					Muskelfattig overlinie	
	Langt kryds				x				Kort kryds	Toppet kryds
	Hældende kryds			x					Fladt kryds	Højtansat/lavtansat hale
	Muskuløst kryds			x					Muskelfattig kryds	
	Muskuløse underlår			x					Muskelfattige underlår	
Forlemmer	Velmarkerede led			x					Umarkerede led	
	Gode armstykker			x					Muskelfattige armstykker	
	Lange piber				x				Korte piber	Parallele forskudte
	Løse forknæ				x				Sabelbenet	
	Bløde koder			x					Rette/stjele koder	
	Lange koder			x					Korte koder	
	Store hove					x			Små hove	Lave dragter
	Flade hove			x					Stjele hove	Stjele dragtvægge
	Velformede hove					x			Indsnævrede hove	spidse hove
	God hornkvalitet			x					Dårlig hornkvalitet	
	Indtæt/indfodet				x				Udtæt/fransk	
Baglemmer	Velmarkerede led			x					Umarkerede led	
	For vinklede haser			x					Rette haser	Galle
	Lange piber			x					Korte piber	
	Bløde koder				x				Rette koder	
	Lange koder				x				Korte koder	
	Store hove				x				Små hove	Lave dragter
	Flade hove					x			Stjele hove	Stjele dragtvægge
	Velformede hove				x				Indsnævrede hove	
	God hornkvalitet			x					Dårlig hornkvalitet	
Indtæt					v	h		Udtæt	Hjulbenet/kohaset	
Lemmesundhed	Rene haser	x							Urene haser	
	Let behåring					x			Kraftig behåring	
	Bløde hår				x				Stive hår	
	Rene lemmer		x						Urene lemmer	Manglende behåring
Skridt	Lang			x					Kort	
	Energisk			x					Uenergisk	Små traver
	Regelmæssig					x			Uregelmæssig	Svingende for, vrider i has
	Taktfast					x			Ej taktfast	Halt
	Snæver for			x					Vid for	
	Snæver bag			x					Vid bag	Hjulende bag
	Elastisk				x				Stram	Koder over
Trav	Lang				x				Kort	
	Energisk				x				Uenergisk	Halt
	Regelmæssig				x				Uregelmæssig	Svingende for,
	Taktfast				x				Ej taktfast	Halt
	Snæver for			x					Vid for	
	Snæver bag			x					Vid bag	
	Elastisk				x				Stram	Hjulende bag
God haseaktion				x				Stive haser		
Helhed										

1-afviger/ 2-afviger meget

Bedømmelse sted: Viborg

Dato: 1. marts 2025

Hestens navn: Stormy

Ejer: Gunnar J. Kristensen

Dommere: Helle Dalsgaard, Ellen E. Petersen og Birgit Jørgensen

THORUPS ANTÆUS

Født d. 13052020 Køn: Hingst

Registreret hosGunda og Hans Jørgen Knudsen
Boldrupvej 148, Thorup
9620 Ålestrup**Født hos**Gunda og Hans Jørgen Knudsen
Boldrupvej 148, Thorup
9620 Ålestrup**Signalement: brun**Hoved: lille stjerne, hvirvel på midtlinje over
øjenniveau
chip v.s.hals 208210000729695.**Stb.nr.: JYH 2783****Reg.nr.: 208333202044995**

F: STOKHOLTS KAVI EJYH 2750 DK Jydsk 8P 78887 78 88 8	FF: STOKHOLTS JULIUS EJYH 2711 DK Jydsk FM: STOKHOLTS BELLA EJY 21002 DK Jydsk	FFF: VÆRUM LIND EJYH 2645 DK Jydsk
		FFM: KAROLINE HJY 20703 DK Jydsk
M: THORUPS SARA EJY 20953 DK Jydsk 9P 89998 88 79 9	MF: HOLGER DANSKE EJYH 2632 DK Jydsk MM: LUNA EJY 20789 DK Jydsk	FMF: GORDON EJYH 2576 DK Jydsk
		FMM: LL. ENGESVANGS MONALISA HJY 20843 DK Jydsk
		MFF: * ANKER EJYH 2590 DK Jydsk
		MMF: VICTORIA EJY 20507 DK Jydsk
		MMM: * CÆSAR EJYH 2561 DK Jydsk
		MMM: ALMA EJY 20396 DK Jydsk

Kåret den: 04-03-23
Sted: Ålestrup
Resultat: 8P
Placering: Nr 10 af 20
Stangmål: 156
Båndmål: 170
Gjordmål: 207
Pibemål: 28

Beskrivelse:

Passende stor, maskulin hingst af særdeles god type. Typisk hoved. Velansat, velformet, lidt kraftig hals. Særdeles god dybde, god bredde. Muskuløs, men lidt vigende overlinje. Velformet kryds. Lemmerne passende føre med lidt korte koder, indfodet højre for. Rene, men lidt vinklede haser. Rigelig, grov behåring. Bevægelsen kort og trippende i skridt. Energisk og fremgribende, men svingende for i trav. Lydighedstest for slæde bestået med 106 af 140 mulige point.

Størrelse: 9
Type: 9
Hoved og hals: 9
Dybde og bredde: 8
Overlinie og bagpart: 8
Forlemmer: 8
Baglemmer: 8
Skridt: 6
Trav: 8
Helhed: 8

Pris for bedækning: 3000 kr.

Opstaldning efter aftale.

Ejer:

Gunda og Hans Jørgen Knudsen
Boldrupvej 148, Thorup
9620 Aalestrup
Tlf.: 40 31 14 22



